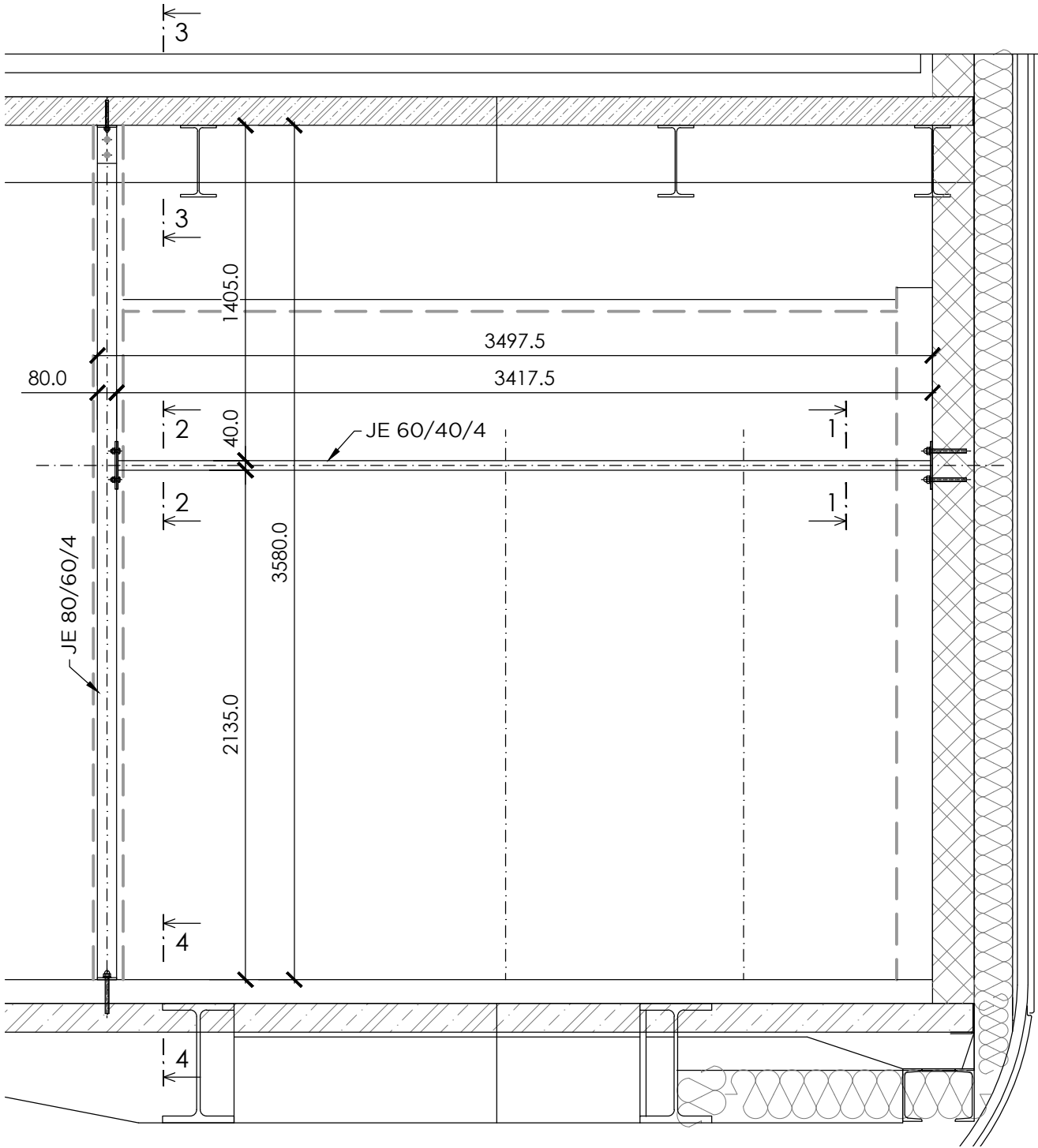
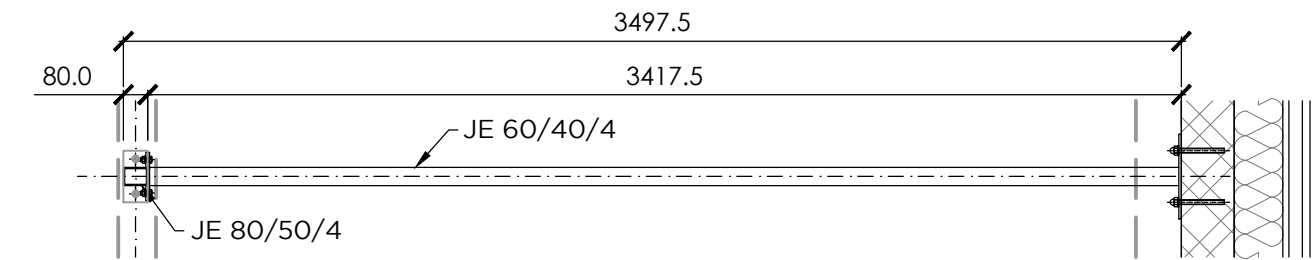


POMOCNÁ KONSTRUKCE PRO KOTVENÍ PŘÍČKY - Z/1

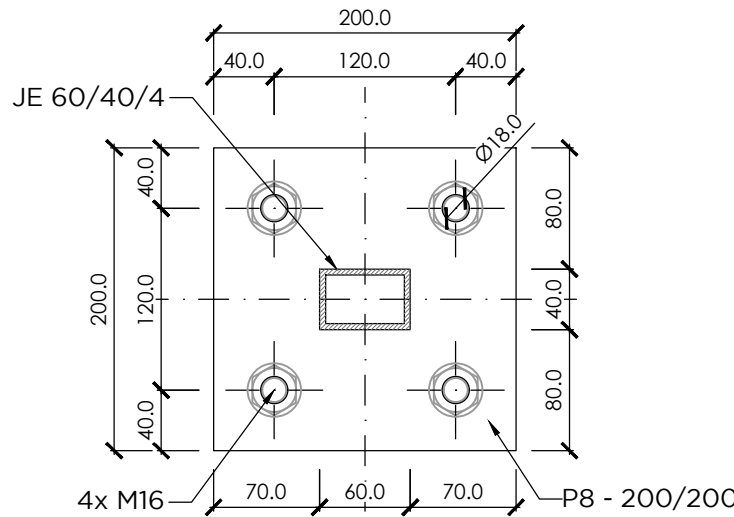
POHLED
M 1:25



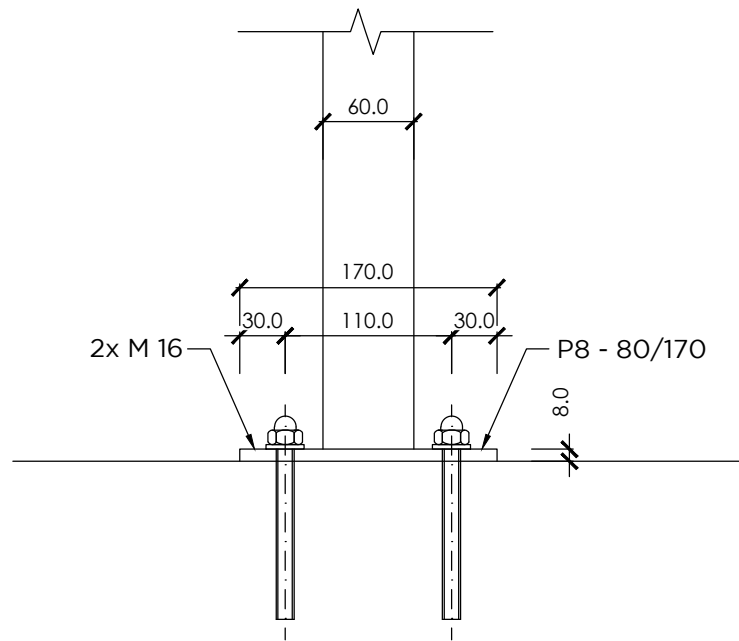
PŮDORYS
M 1:25



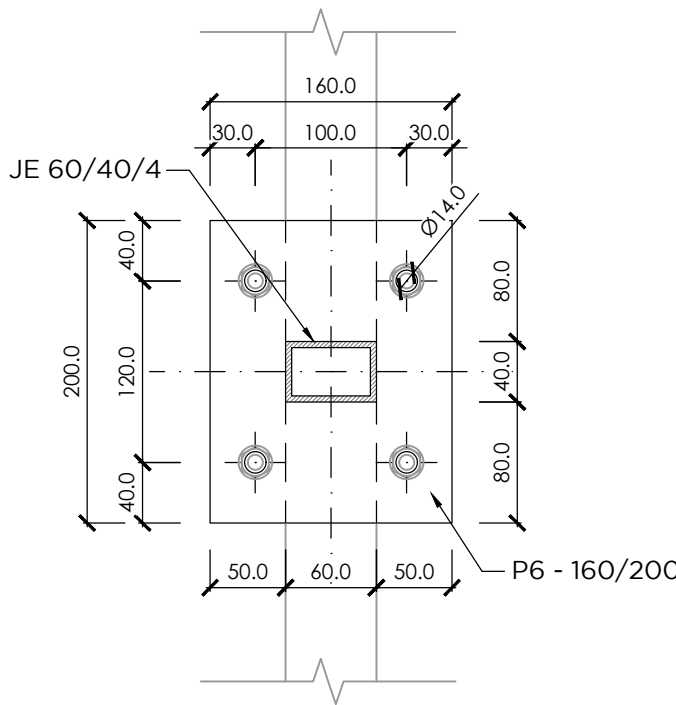
ŘEZ 1-1'
M 1:5



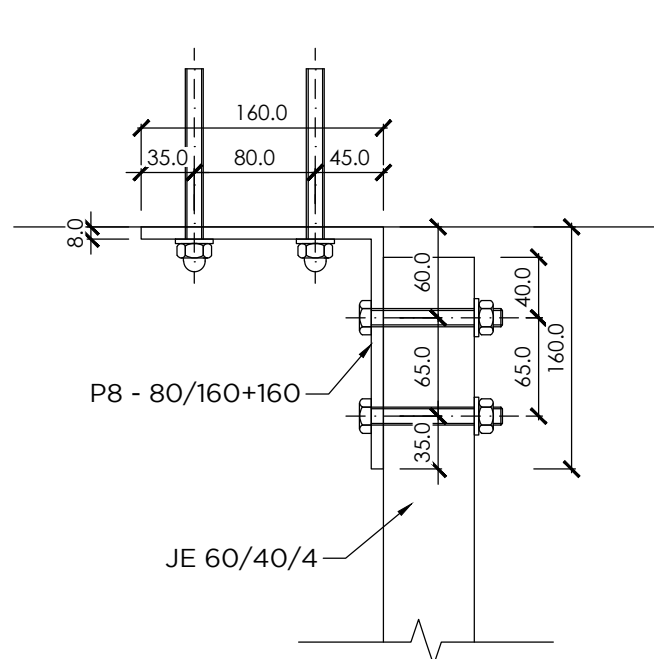
ŘEZ 4-4'
M 1:5



ŘEZ 2-2'
M 1:5



ŘEZ 3-3'
M 1:5



VÝKAZ MATERIÁLU - OCEL - PRO 1 SOUPRAVU

POL.	PŘEDMĚT	KS	PROFIL (mm)	JEDN.D ÉL. (mm)	DĚLKA CELKEM (m, m²)	HMOTNOST 1mb, m² (kg)	HMOTNOST CELKEM (kg)	MATERI ÁL	POZN.
1	SLOUPEK	1	JE80/60/4	3600	3,600	8,21	29,56	POZINK	
2	POUTEC	1	JE60/40/4	3500	3,500	5,64	19,74	POZINK	
4	KOTEVNÍ PLECH 1	1	P8	200	200	0,040	62,80	2,51	POZINK
5	KOTEVNÍ PLECH 2	1	P6	160	200	0,032	47,10	1,51	POZINK
4	KOTEVNÍ PLECH 3	1	P8	80	320	0,026	62,80	1,61	POZINK
5	KOTEVNÍ PLECH 4	1	P8	80	170	0,014	62,80	0,85	POZINK
SOUČET OCELOVÁ KONSTRUKCE							55,78		
PŘÍDAVNÝ A SPOJOVACÍ MATERIÁL + CHEM. KOTVY					10 %		5,58		
CELKEM							65,00 kg		

P-plech , PL-plochá (i široká) ocel, TR-kruhová trubka, KUL-kulatina, Ž_PL-žebrovaný plech
JE - obdélníková, nebo čtvercová trubka (jekl)

POMOCNÁ KONSTRUKCE:

STOJKY A PŘÍČLE Z JAKLOVÝCH PROFILŮ OPATŘENÉ 2X ZÁKLADNÍM NÁTĚREM A 1X VRCHNÍM NÁTĚREM.

KOTVENÍ

CHEMICKÁ KOTVA DO BETONU M12 - 4KS

KOTVA DO PLYNOSILIKÁTU - M16 - 4KS

!!! UPOZORNĚNÍ !!!

PŘED ZAHÁJENÍM VÝROBY SI OVĚŘÍ DODAVATEL SKUTEČNÉ ROZMĚRY KONSTRUKCE A ZKOORDINUJE S DODAVATELEM PŘÍČKY.

UKB G	
UNIVERZITNÍ KAMPUS BOHUNICE	
BRNO - BOHUNICE, ČESKÁ REPUBLIKA	
G - DROBNÉ OBJEKTY	
Investor	MASARYKOVA UNIVERZITA
Generální dodavatel	
Manažer projektu	Ing.arch. Jiří BABÁNEK
Generální projektant	AiD team a.s.
Přímý zpracovatel	

AI
D
TEAM

Revize

00 2023 - 04 - 15
01
02
03

Vypracoval Ing. Radek KONEČNÝ

Ved. projektant Ing.arch. Jiří BABÁNEK

±0,000 = 281,70 m.n.m BPV

Číslo zakázky	3527 - 25
Stavba	UKB - G - Drobné objekty
Stupeň	DVD
Název PS - SO	SO 123 - Úprava místnosti 1S35 a 213 v pavilonu D36
Část	01 - Architektonicko stavební řešení
Název výkresu	ZÁMEČNICKÁ POLOŽKA Z/1
Datum	2023 - 04 - 15
Formát	3 × A4
Měřítko	1:50

stavba	stupeň	číslo PS - SO	část	výkres	revize
UKB G	DVD	D 123	01	009	00